



คีม

## คีมตัดพลาสติกปากบางแบบแคบ (Thin Blade Plastic Nippers-Slender Type)

- ◆ โครงสร้างแบบ Box-Joint แข็งแรง, อายุการใช้งานนานกว่า
- ◆ Made in Japan

i

คีม Tsunoda Trinity

รุ่น	ความยาว	Spring	ตัดพลาสติก	ราคา	รหัสสินค้า
TM-16	118	●	2.0	822	2087143



คีม

## คีมปากจิ้งจก

- ◆ มีสปรอง ด้านแข็ง ได้มาตรฐาน JIS (รุ่น CP-150, CP-175, CP-200)
- ◆ มีสปรอง ด้านหนา กันไฟแรงต่ำ 220V ได้มาตรฐาน JIS (รุ่น CP-150-5, CP-175-5, CP-200-5)

กล่อง: 6 ตัว

CP-150,175,200



CP-150-5,175-5,200-5

รุ่น	ขนาด	ความยาว ทั้งตัว (mm)	ความกว้าง ปาก (mm)	ความหนา ปาก (mm)	ความกว้าง ที่จับ (mm)	ราคา	รหัส สินค้า
CP-150	6"	162	22	12.5	49	324	2087016
CP-175	7"	187	24	13.5	51	342	2087017
CP-200	8"	212	27	14.5	53	360	2087018
CP-150-5	6"	165	22	12.5	52	340	2087153
CP-175-5	7"	190	24	13.5	54	360	2087154
CP-200-5	8"	215	27	14.5	58	378	2087155

คีม

## คีมใช้ 3 อย่าง

- ◆ แบบเยอรมัน (รุ่น BP-200)
- ◆ ด้านหนา กันไฟแรงต่ำ 220V (รุ่น BP-200-5)

กล่อง: 6 ตัว

BP-200



BP-200-5



รุ่น	ขนาด	ความยาว ทั้งตัว (mm)	ความกว้าง ปาก (mm)	ความหนา ปาก (mm)	ความกว้าง ที่จับ (mm)	ความยาว ใบมีด/ปาก (mm)	ราคา	รหัส สินค้า
BP-200	8"	209	27	10	54	47	288	2087001
BP-200-5	8"	209	27	10	52	-	305	2087144

คีม

## คีมปากแหลม

- ◆ มาตรฐาน JIS มีสปรอง ด้านแข็ง

กล่อง: 6 ตัว



รุ่น	ขนาด	ความยาว ทั้งตัว (mm)	ความกว้าง ปาก (mm)	ความหนา ปาก (mm)	ความกว้าง ที่จับ (mm)	ความยาว ใบมีด/ปาก (mm)	ราคา	รหัส สินค้า
RP-150	6"	161	17	10	52	50	252	2087013
RP-200	8"	196	17	10	60	75	288	2087014

คีม

## คีมปากแหลม กันรอย

- ◆ เป็นเหล็ก จับได้แน่น ใช้งานนอกประสงค์
- ◆ เหมาะกับชิ้นงานพลาสติกขนาดเล็ก

กล่อง: 6 ตัว



รุ่น	ขนาด	ความยาว ทั้งตัว (mm)	ความกว้าง ปาก (mm)	ความหนา ปาก (mm)	ความกว้าง ที่จับ (mm)	ความยาว ปาก (mm)	ราคา	รหัส สินค้า
RP-125SC-S	5"	140	13	8	53	30	382	2087151
RPP-165SC-S	6"	165	13	8	53	30	408	2087152



### คีม ปากแหลม อเนกประสงค์

◆ มีสปริง มีรูปอกสาย ดำแข็ง

กล่อง: 6 ตัว

รุ่น	ขนาด	ความยาว ทั้งตัว (mm)	ความกว้าง ปาก (mm)	ความหนา ปาก (mm)	ความกว้าง ที่จับ (mm)	ความยาว ใบมีด/ปาก (mm)	ราคา	รหัส สินค้า
KRP-150	6"	161	17	20	52	50	270	2087011



### คีม ปากสายมณี

◆ มีสปริง มีรูปอกสาย

กล่อง: 6 ตัว

รุ่น	ขนาด	ความยาว ทั้งตัว (mm)	ความกว้าง ปาก (mm)	ความหนา ปาก (mm)	ความกว้าง ที่จับ (mm)	ความยาว ใบมีด/ปาก (mm)	ราคา	รหัส สินค้า
CN-115T	4.5"	118	14	8	50	15	252	2087019



### คีม ปากสาย

◆ มีสปริง มีรูปอกสาย ดำแข็ง

กล่อง: 6 ตัว

รุ่น	ขนาด	ความยาว ทั้งตัว (mm)	ความกว้าง ปาก (mm)	ความหนา ปาก (mm)	ความกว้าง ที่จับ (mm)	ความยาว ใบมีด/ปาก (mm)	ราคา	รหัส สินค้า
CN-160	6"	161	19	11	51	22	252	2087015

MN-115, MN-125



### คีม ตัดพลาสติก มณีไมโคร

◆ มีพื้นเก็บเศษ (รุ่น MN-125-SC)

กล่อง: 6 ตัว



MN-125-SC

รุ่น	ขนาด	ราคา	รหัส สินค้า
MN-115	4-1/2"	270	2087145
MN-125	5"	280	2087146
MN-125-SC	5"	366	2087147



### คีม ตัดพลาสติกมีสปริง

กล่อง: 6 ตัว

รุ่น	ขนาด	ความยาว ทั้งตัว (mm)	ความกว้าง ปาก (mm)	ความหนา ปาก (mm)	ความกว้าง ที่จับ (mm)	ความยาว ใบมีด/ปาก (mm)	ราคา	รหัส สินค้า
PN-115	4-1/2"	117	12	8	50	22	280	2087004
PN-125	5"	132	17	10	49	20	280	2087005
PN-150	6"	162	19	11	50	22	288	2087006



### คีม ตัดสายปากเฉียง 45 องศา

◆ แบบกึ่งปุ่ม

กล่อง: 6 ตัว

รุ่น	ขนาด	ความยาว ทั้งตัว (mm)	ความกว้าง ปาก (mm)	ความหนา ปาก (mm)	ความกว้าง ที่จับ (mm)	ความยาว ใบมีด/ปาก (mm)	ราคา	รหัส สินค้า
NP-150	6"	157	15	11	50	25	450	2087007

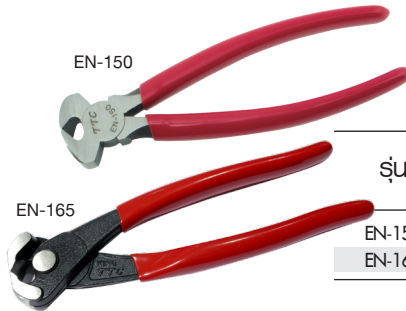
## คีมตัดสายเคเบิล



รุ่น	ขนาด	ความยาว ทั้งตัว (mm)	ความกว้าง ปาก (mm)	ความหนา ปาก (mm)	ความกว้าง ที่จับ (mm)	ราคา	รหัส สินค้า
TCA-160	6"	162	30	10	52	396	2087002
TCA-210	8"	212	31	11	52	432	2087003

กล่อง: 6 ตัว

## คีมตัดตะปู



รุ่น	ขนาด	ความยาว ทั้งตัว (mm)	ความกว้าง ปาก (mm)	ความหนา ปาก (mm)	ความกว้าง ที่จับ (mm)	ความยาว ใบมีด/ปาก (mm)	ราคา	รหัส สินค้า
EN-150	6"	166	34	12	51	25	315	2087012
EN-165	6-1/2"	-	-	-	-	-	279	2087150

◆ ใช้ตัดสายไฟ ลวดเบียดในขนาด 0.6 มิลลิเมตร (รุ่น EN-165)

กล่อง: 6 ตัว

## คีมตัดลวดสลิง



รุ่น	ขนาด	ราคา	รหัส สินค้า
WC-200	8"	640	2087008

◆ ตัดลวดสลิงได้ 5 มิลลิเมตร

กล่อง: 6 ตัว

## คีมปากขยาย รุ่นสลิม



รุ่น	ขนาด	ราคา	รหัส สินค้า
PL-150T	6"	244	2087112
PL-200T	8"	305	2087113

◆ เข้าที่แคบได้ดี  
◆ พื้นสองด้านเว้าไม่เท่ากัน ทำให้จับชิ้นงานได้แน่นขึ้น  
◆ เหมาะสำหรับงานซ่อมรถยนต์, มอเตอร์ไซค์, เครื่องจักรต่างๆ

กล่อง: 6 ตัว

## คีมปากขยาย กั้นรอย



รุ่น	ขนาด	ความยาว ทั้งตัว (mm)	ความกว้าง ปาก (mm)	ความหนา ปาก (mm)	ความกว้าง ที่จับ (mm)	ราคา	รหัส สินค้า
PL-200SC-S	8"	227	31	12	34	420	2087156

◆ ด้ามกันสั่น มีสปริง จับถือได้สบาย 6.0-32.0 mm  
◆ ตัดลวดใหญ่สุด 2.6 mm  
◆ มีรูคล่องสายกันตก เหมาะกับงานชิ้นส่วนพลาสติก

กล่อง: 6 ตัว

## คีมถอดหม้อเตอร์ไชค์



รุ่น	ขนาด	ราคา	รหัส สินค้า
CPL-160	6"	320	2087009

กล่อง: 6 ตัว



### คีม คอม้าถอดบีมน้ำ

กลองละ: 6 ตัว

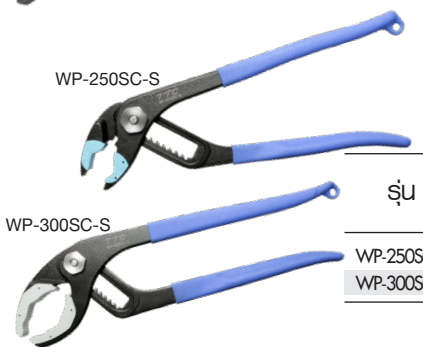
รุ่น	ขนาด	ราคา	รหัสสินค้า
WP-250DT	10"	390	2087010



### คีม คอม้าถอดบีมน้ำ รุ่นงานหนัก

- ◆ โครงสร้าง Box-joint ไม่คลอน อายุการใช้งานนาน
- ◆ มี Pinch guard เวลาบีบคีม กันหนีบนิ้ว
- ◆ พื้นแบบพิเศษ จับ 3 จุด ล็อคได้แน่น
- ◆ ปรับปากได้ละเอียด 7 ระดับ

รุ่น	ขนาด	ราคา	รหัสสินค้า
WP3-250T	10"	550	2087114
WP3-300T	12"	762	2087115



### คีม คอม้า กั้นรอย

- ◆ จับต่อกันรอย ตามกันสั้น มีสปริงในตัว
- ◆ มีรูกลองลายกันตก เหมาะกับงานท่อพลาสติก

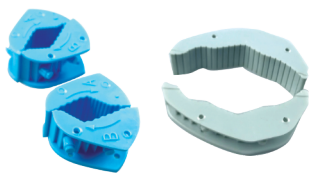
กลองละ: 6 ตัว

รุ่น	ขนาด	ความยาว กึ่งตัว (mm)	ความกว้าง ปาก (mm)	ความหนา ปาก (mm)	ความกว้าง ที่จับ (mm)	จับท่อนขนาด (mm)	ราคา	รหัส สินค้า
WP-250SC-S	10"	250	53	12	36	7.0 - 50.0	520	2087148
WP-300SC-S	12"	298	76	14	39	22.0 - 70.0	620	2087149



### อะไหล่ปาก

- ◆ รุ่น SC-PL-200 ใช้กับรุ่น PL-200SC-S
- ◆ รุ่น SC-WP-250 ใช้กับรุ่น WP-250SC-S
- ◆ รุ่น SC-WP-300 ใช้กับรุ่น WP-300SC-S
- ◆ รุ่น SC-RP ใช้กับรุ่น RP-125SC-S, RPP-165SC-S



รุ่น	ราคา / แผง	จำนวนคู่/แผง	รหัส สินค้า
SC-PL-200	70	2	2087157
SC-WP-250	70	2	2087158
SC-WP-300	70	1	2087159
SC-RP	70	2	2087160



### คีม ยี่ริ้ว เกรดอุตสาหกรรม รุ่น BT-101

- ◆ แบบฝรั่งเศส
- ◆ ตัวทำจาก Aluminum Di-casting สีแดง
- ◆ ปาก 2 ชั้น ทำจากเหล็ก Cr-Mo

ราคา	รหัส สินค้า
400	2110001



### คีม ยี่ริ้ว เกรดอุตสาหกรรม รุ่น BT-102

- ◆ แบบญี่ปุ่นรุ่นยอดนิยม HR-002
- ◆ ตัวทำจาก Aluminum Di-casting สีฟ้าลายงา
- ◆ ปาก 2 ชั้น ทำจากเหล็ก Cr-Mo

ราคา	รหัส สินค้า
280	2110002

